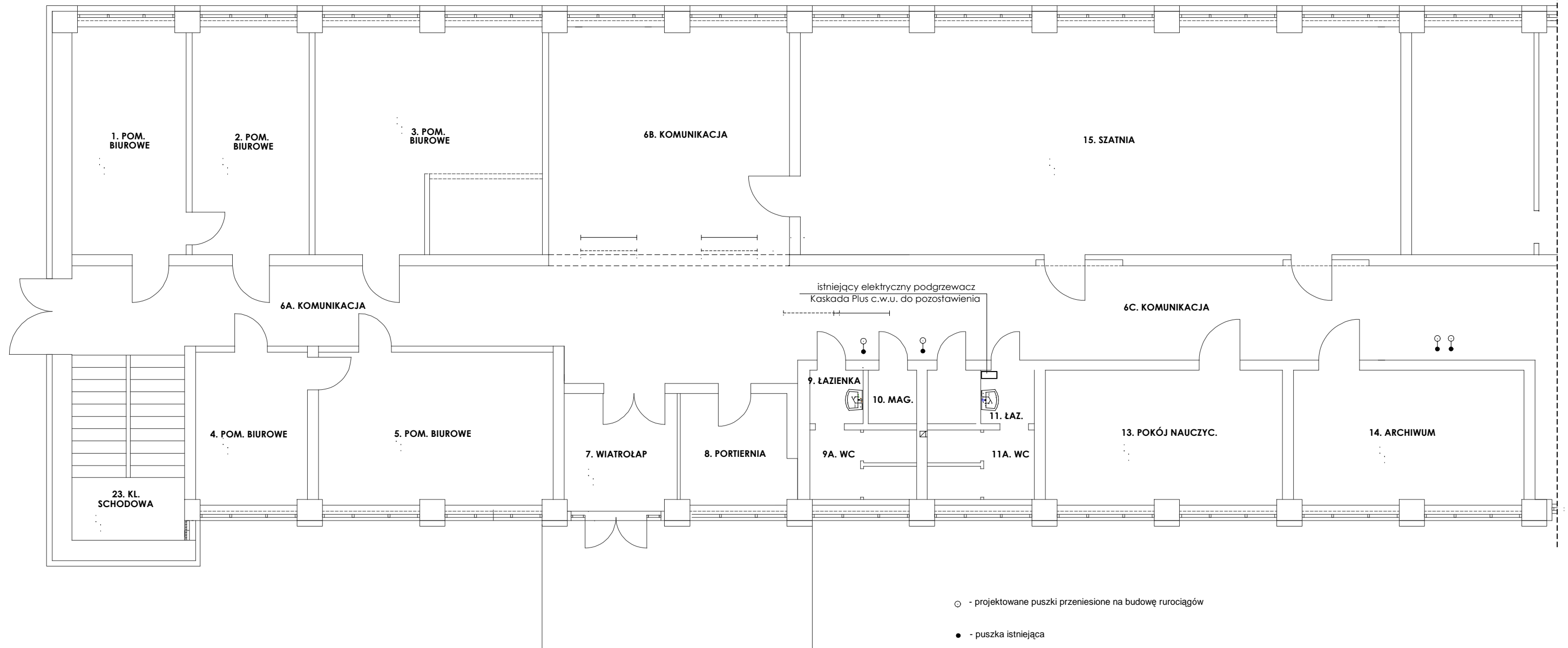
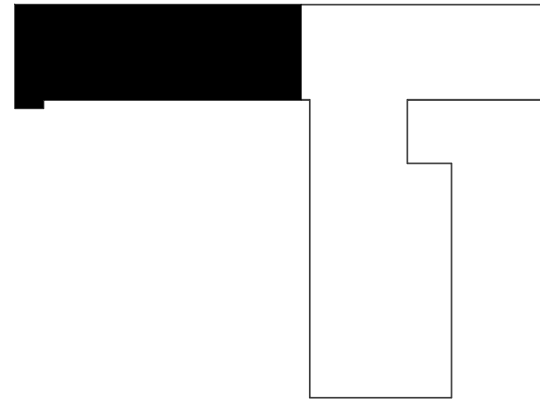


**PRZEBUDOWA KOLIDUJĄCYCH ELEMENTÓW
INSTALACJI ELEKTRYCZNEJ
- RZUT PARTERU 1:100 -**



PROWEKS sp. z o.o.			
Tomaszów Lub. ul. Matejki 5			
Obiekt	Termomodernizacja budynku szkoły wraz z łącznikiem i salą gimnastyczną Zespołu Szkół nr 6 w Lubyczy Królewskiej	Nr rys. E-5	
Adres	22-680 Lubycza Królewska ul. Szkolna 2 dz. nr 138	Skala 1:100	
Tytuł rys.	Przebudowa kolidujących elementów instalacji elektrycznej - rzut parteru -		
Projektant	inż. Stanisław Dzirba	Specjalność inst.-inż. w zakresie inst. i sieci elektr. Upr. nr ANB-513/1/18/82	14.10.2009r.
Sprawdził	mgr inż. Mieczysław Babiuch	Specjalność inst.-inż. w zakresie inst. i sieci elektr. BGPK - VI-8387/80/89	14.10.2009r.