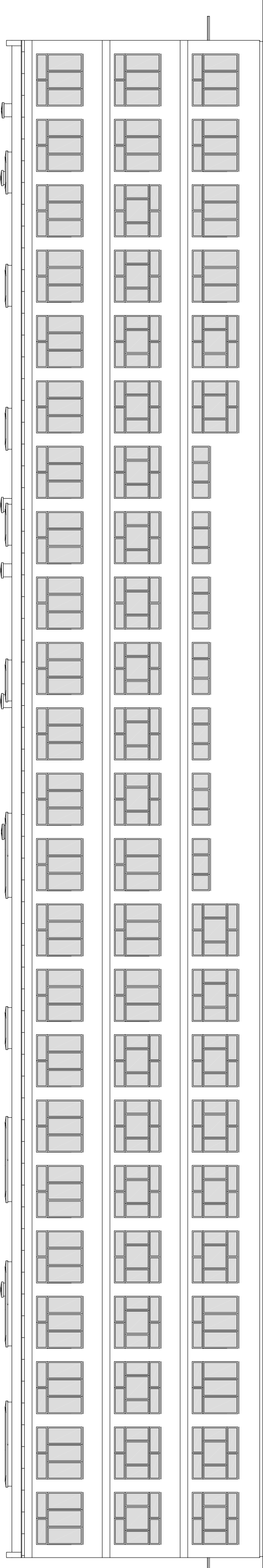
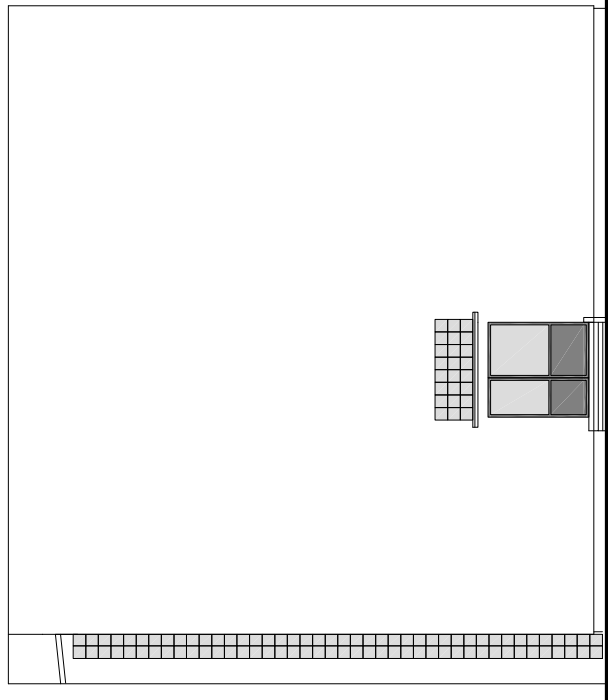


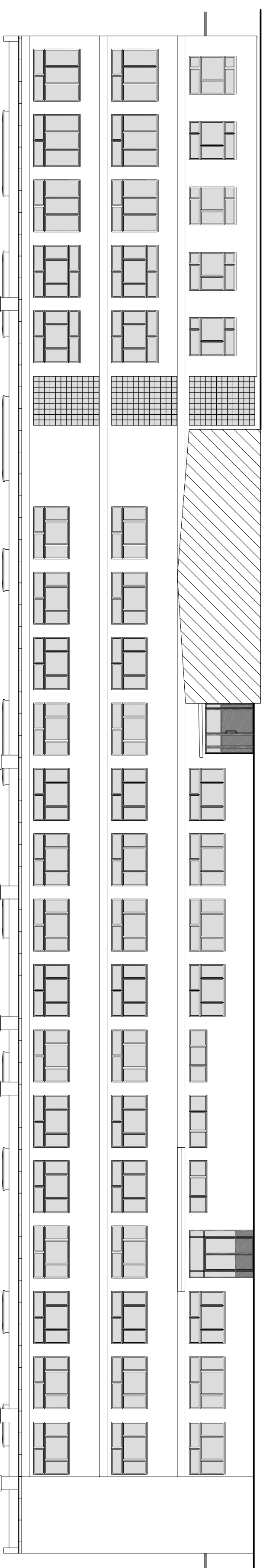
**ELEWACJA WSCHODNIA**  
(BUDYNEK SZKOŁY)



**ELEWACJA POŁUDNIOWA**  
(BUDYNEK SZKOŁY)



**ELEWACJA ZACHODNIA**  
(BUDYNEK SZKOŁY)



**ELEWACJA PÓŁNOCNA**  
(BUDYNEK SZKOŁY)

PRACOWNIA PROJEKTOWA "PROSPEKT" ZAMOŚĆ INŻ. HENRYK GRZESZCZUK, ZAMOŚĆ, UL. KAMIENNA 13/81		UMOWA NR 2/01/2009 Z DNIA 16.01.2009	
Tytuł projektu	INWENTARYZACJA ARCHYTEKTONICZNO-BUDOWLANA BUDYNKU SZKOŁY, ZESPÓŁU SZKOŁ NR 6 W LUBYCZY KRÓLEWSKIEJ	SKALA 1:150	
INWESTOR	ZESPÓŁ SZKOŁ NR 6 - IM. PROF. CZESŁAWA KANAFOJSKIEGO 22-680 LUBYCZA KRÓLEWSKA, UL. SZKOŁNA 2, GMINA LUBYCZA KRÓLEWSKA /DZIAŁKA NR GE02EZ.138/	RYS. NR 7	
BRANŻA	ARCHYTEKTONICZNA - KONSTRUKCYJNA	POPIS	
TREŚĆ	<b>ELEWACJE BUDYNEK SZKOŁY</b>	RYS. NR 7	
FUNKCJA	INŻ. TAKIJSKO NR UPRAWNIEN BUDOWLANYCH ROZDZ. SPECJALNOŚCI	OPRACOWAŁ	
AUTOR OPRACOWANIA	inż. konstr. Henryk Grzeszczuk spec. architektury budowlanej	15.02. 2009 r.	
OPRACOWAŁ	mgr inż. Grzegorz Laskowski	15.02. 2009 r.	