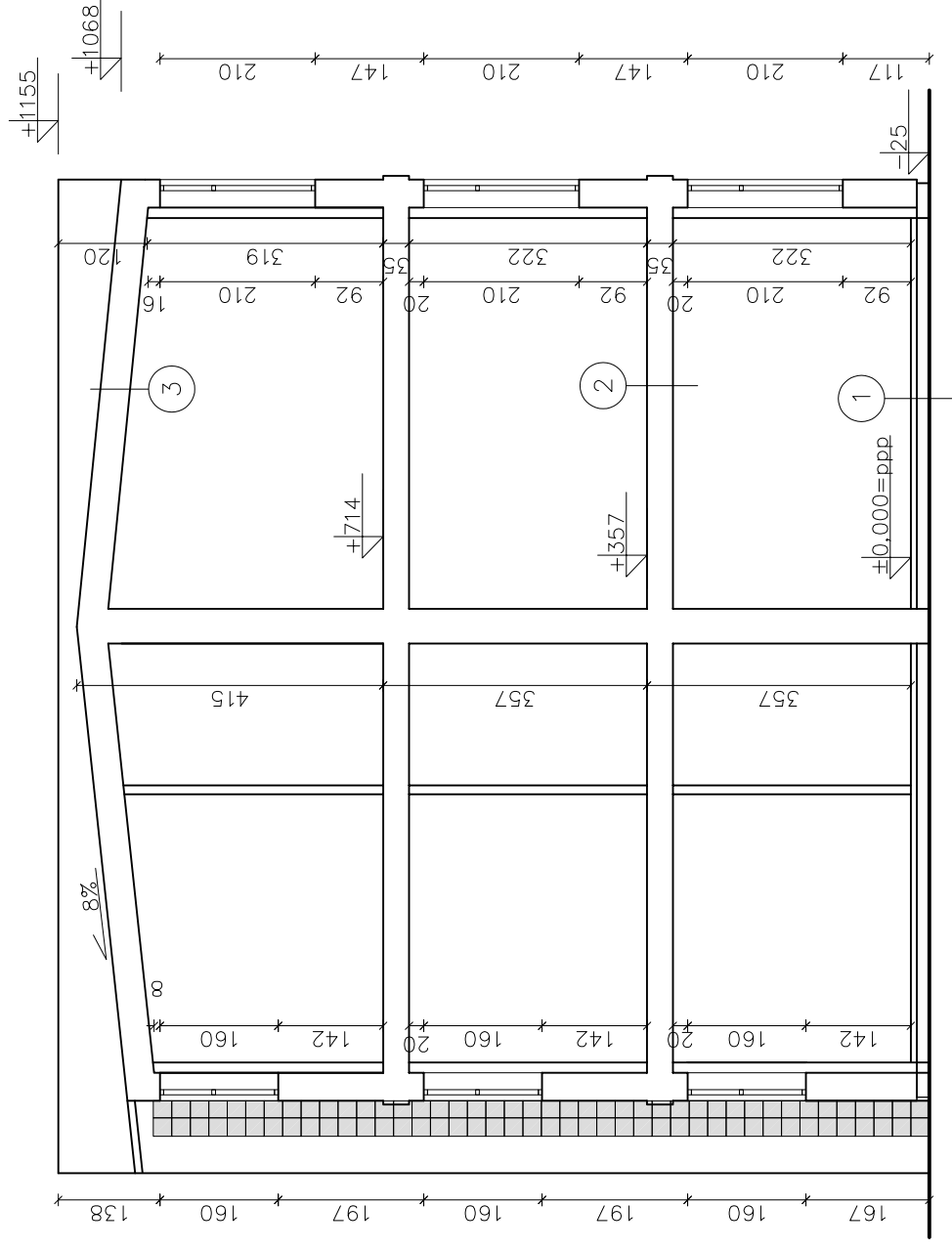


PRZEKRÓJ A-A

1:100



NR 1 (posadzka na gruncie)

- płytki terakoty/lastriko – 1,5cm
- jastrych cementowy – 5,0cm
- izolacja z papy – 0,5cm
- płyta pilśniowa – 2,5cm
- warstwa betonu – 6,0cm
- gruzobeton – 12,0cm
- piasek – 25,0cm

NR 2 (stropy międzykondygnacyjne)

- płytki terakoty/lastriko – 1,5cm
- jastrych cementowy – 5,0cm
- izolacja z papy – 0,5cm
- płyta pilśniowa – 2,5cm
- płyty stropowe kanałowe – 24,0cm
- tynk cem.-wap. – 1,5cm

NR 3 (stropodach)

- 3 x papa asfaltowa – 3,0cm
- szlichta cementowa – 3,0cm
- wełna mineralna – 6,0cm
- żelbetowe płyty stropowe – 24,0cm
- tynk cementowo-wapienny – 1,5cm

NR 1 (posadzka na gruncie)

- parkiet – 4,5cm
- jastrych cementowy – 5,0cm
- warstwa betonowa – 5,0cm
- izolacja z papy – 0,5cm
- wełna mineralna – 6,0cm
- warstwa betonu – 6,0cm
- gruzobeton – 12,0cm
- piasek – 25,0cm

NR 2 (stropodach)

- 3 x papa asfaltowa – 3,5cm
- szlichta cementowa – 3,0cm
- wełna mineralna – 6,0cm
- dachowe płyty korytkowe – 10,0cm
- tynk cementowo-wapienny – 1,5cm

NR 3 (posadzka na gruncie)

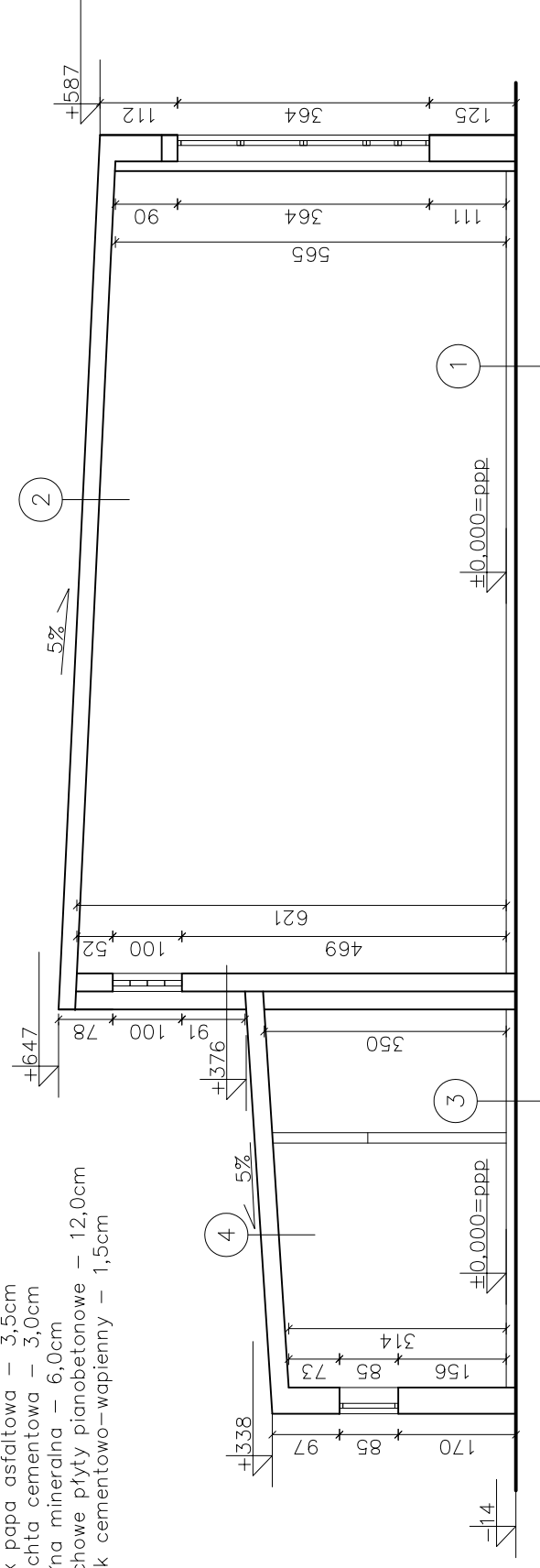
- płytki terakoty/lastriko – 1,5cm
- jastrych cementowy – 5,0cm
- izolacja z papy – 0,5cm
- płyta pilśniowa – 2,5cm
- warstwa betonu – 6,0cm
- gruzobeton – 12,0cm
- piasek – 25,0cm

NR 4 (stropodach)

- 3 x papa asfaltowa – 3,5cm
- szlichta cementowa – 3,0cm
- wełna mineralna – 6,0cm
- dachowe płyty pianobetonowe – 12,0cm
- tynk cementowo-wapienny – 1,5cm

PRZEKRÓJ B-B

1:100



PRACOWNIA PROJEKTOWA "PROSPEKT" ZAMOŚĆ INŻ. HENRYK GRZESZCZUK, ZAMOŚĆ, UL. KAMIENNA 13/81		UMOWA NR 2/01/2009 Z DNIA 16.01.2009	
TYTUŁ PROJEKTU	INWENTARYZACJA ARCHITEKTONICZNO-BUDOWLANA BUDYNKU SZKOŁY, ZESPOŁU SZKOŁ NR 6 W LUBYCY KRÓLEWSKIEJ	ZESPÓŁ SZKOŁ NR 6 - IM. PROF. CZESŁAWA KANAFOJSKIEGO 22-680 LUBYCZA KRÓLEWSKA, UL. SZKOŁNA 2, GMINA LUBYCZA KRÓLEWSKA /DZIAKA NR GEODEZ. 138/	
BRANŻA	ARCHITEKTONICZNA - KONSTRUKCYJNA		
SKALA	1:100		
PRZEKROJE A-A B-B		RYS. NR 6	
FUNKCJA	IMIE I MAZWIŚKO NR UPRAWNIEN BUDOWLANICH RODZAJ SPECJALNOŚCI	DATA OPRACOWANIA	PODPIS
AUTOR OPRACOWANIA	inż. konstr. Henryk Grzeszczuk upr. nr 66PK-11-8387/21/89 spec. konstrukcyjno-budowlana	15.02. 2009 r.	
OPRACOWAŁ	mgr inż. Grzegorz Laskowski	15.02. 2009 r.	